

**FILTERANLAGEN NACH MASS**

Für Öl, Wasser, Emulsion  
und andere flüssige Medien



Geschlossene Bauform,  
trotzdem gute Erreichbarkeit  
der Bedienelemente

Tank, Einlaufkammer sowie  
Zu- bzw. Abförderpumpen  
integriert

Für extrem dünne Vliese  
geeignet, weil es getragen  
und nicht gezogen wird

Hoher Flüssigkeitsspiegel  
reduziert den Vliesverbrauch

# Schrägbettfilter

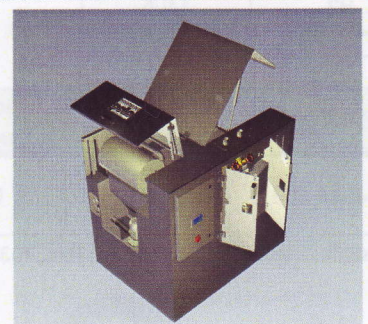
Mit integriertem Tank und Einlaufkammer

**SBT-A0.4-600**

Der ideale Filter als „Kompakte Filteranlage“ für Einzelmaschinen oder kleine Maschinengruppen. Der POLO Schrägbettfilter SBT ist ein vollautomatisch arbeitender Kompaktfilter für die Reinigung vieler, unterschiedlicher Flüssigkeiten.

## Aufbau

Es besteht aus einem Stahl- oder Niro- geschweißten Filter mit integriertem Reintank. Kerneinheit bildet die endlose, das Filtervlies tragende Transportkette. Dadurch wird eine extrem tiefe Filtermulde erreicht. Der Vortrieb erfolgt über einen Schwimmerschalter-gesteuerten Getriebemotor. Der Reintank bietet die Möglichkeit der Aufnahme von bis zu 2 Versorgungspumpen. Der Filter wird aus einer integrierten Einlaufkammer befüllt. Die Steuerfunktionen werden von einem Schaltkasten, auf Wunsch ausgestattet mit Logomodul und Sammelstörung, geleistet.



Individuelle Problemlösungen

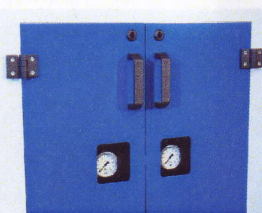


# Schrägbettfilter SBT-A0.4-600 (integrierter Tank)

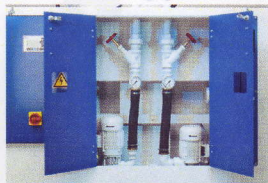
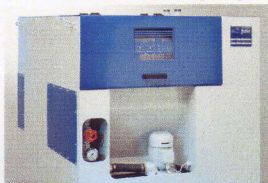
## Funktionen

Der SBT-Filter ist eine Weiterentwicklung der bewährten SB-Filter-Baureihe. Kern der SBT-Baureihe ist der Polo SB-A0.4 Filter. Der SB-Filter ist in eine Kompakтанlage integriert und bildet so mit dem Tank eine Einheit.

- Optimale Nutzung des Filtervlieses bei hohem Mengendurchsatz
- Keine Unterbrechung des Filterprozesses beim Vlieseinzug. Kein zusätzlicher Puffertank nötig.
- Sehr wirksame Schlauchdichtung trennt die Rein- von der Schmutzseite.
- Vliesenderollentaster gibt ein Signal, wenn die Vliesrolle zu Neige geht.
- Der Tank und die Pumpen sind über gesicherte Deckel bzw. Türen erreichbar. Bei geschlossenen Türen sind die Pumpen lärmgekapst und geschützt.
- Reinigungsöffnung ermöglicht Arbeiten am Tank.



- Hähne und Manometer ragen nicht über den Tank, so dass es keine Beeinträchtigung bei der Handhabung gibt.



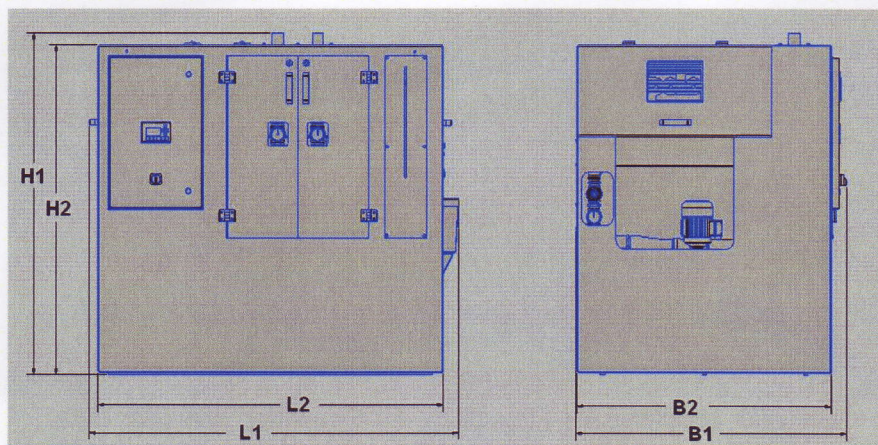
- Die Anzahl der Pumpen ist von den Kundenbedürfnissen abhängig. Bis zu zwei Betriebspumpen sind einbaubar.

- Die Steuerung erfolgt über einen Schaltkasten, angeordnet an der Hauptbedienseite der Anlage.
- Aus einer integrierten Einlaufkammer fördert eine Pumpe das verschmutzte Medium dem Filter zu. Durch eine Froschklaappe am Boden des Tankes findet ein Niveauausgleich statt, der so eine Mehrfachfiltration ermöglicht. Die Zuförderung des KSS wird kunden-spezifisch angepasst.
- Ein Magnetvorfilter (MAF) kann optional angeboten werden.



Fotos zeigen teilweise Zusatzoptionen

Filter Typ SBT A0.4-600	
L1	1600
L2	1490
B1	1160
B2	1090
H1	1460
H2	1405



Filter Typ	Durchlauf-leistung	Anschlusswert (ohne Pumpen)	Versorgungs-spannung	Gewicht	Inhalt Filter	Inhalt Tank
SBT-A0.4-600	max. 220 l/min	0,1 kW	400 V 50 Hz (Standard)	560 kg	100 l	760 l

Werkstoffe: Stahl oder VA; Anstrich RAL 7035 (Sonderlackierungen möglich)

Technische Änderungen vorbehalten (POPR-70/0)



**POLO Filter-Technik Bremen GmbH**  
 FILTERANLAGEN NACH MASS  
 Für Öl, Wasser, Emulsion  
 und andere flüssige Medien

In den Ellern 6 | 28832 Achim  
 Telefon 0421 23802-0 | Fax 23802-99  
 info@polo-filter.com | www.polo-filter.com