

WFL  
AUTOMATION  
SOLUTIONS

**WFL**   
MILLTURN TECHNOLOGIES



[ DE ]

**WFL** AUTOMATION  
SOLUTIONS



Digitales Prospekt

**BE SMART. GET AUTOMATED.**





# WFL AUTOMATION SOLUTIONS

Ziel der WFL Automation ist es, für jeden Kunden die optimale und zugleich wirtschaftlichste Automatisierungslösung zu entwickeln.

Unsere langjährige Erfahrung, gewachsen durch zahlreiche erfolgreich realisierte Projekte, bildet dabei die Grundlage. In Kombination mit dem Einsatz modernster Technologien sind wir in der Lage, maßgeschneiderte Systeme auf höchstem Niveau zu realisieren.

Auf den folgenden Seiten präsentieren wir Ihnen exemplarische Anwendungsbeispiele – sie stellen jedoch lediglich einen kleinen Ausschnitt unseres umfangreichen Leistungsspektrums dar.

Lassen Sie nicht nur Ihre Werkstücke durch uns bewegen – gestalten Sie gemeinsam mit uns Ihre automatisierte Zukunft.



WFL Firmenpräsentation

<b>Automatisierung</b> .....	Seite 4
<b>Portallösungen</b> .....	Seite 6
<b>Linienportal</b> .....	Seite 6
<b>Auslegerportal</b> .....	Seite 7
<b>Flächenportal</b> .....	Seite 7

<b>Roboterlösungen</b> .....	Seite 8
<b>Stationärer Roboter</b> .....	Seite 8
<b>Roboter auf 7. Achse</b> .....	Seite 9
<b>Mobile Robot Automation</b> ..	Seite 9
<b>Visualisierung</b> .....	Seite 10

**BE SMART. GET AUTOMATED.**

# GANZHEITLICHE AUTOMATISIERUNG

- alles aus einer Hand

## WARUM WFL AUTOMATION SOLUTIONS?

- Maximierung des Maschinennutzungsgrades und der Ausbringung
  - Kontinuierlicher Produktionsprozess
  - Pausen und Nachtschichten überbrücken
- Geringerer Personalbedarf / Fachkräftemangel entgegenwirken
- Stückkostenreduzierung
- Qualitätssicherheit
- One stop shopping (Alles aus einer Hand)  
Weniger Schnittstellen für den Kunden
- Ganzheitliche Prozessbetrachtung
- Prozessoptimierung (Bearbeitung und Automation) führt zu erhöhter Prozesssicherheit
- Customized Lösung



## KNOW-HOW, BAUKASTEN & FEATURES

- Von der Zellenlösung bis zur Fabrikautomation
- Leitrechnertlösungen
- Schnittstellen zur Intralogistik (AGV, mobile Robot)
- Materialflussverfolgung / Rückverfolgbarkeit
- Betriebsdatenerfassung
- Integration weiterer (hauptzeitparalleler) Prozesse (Messen, Erkennen, Kennzeichnen, Reinigen, Entgraten ...)
- Intuitive Bedienoberfläche mit Visualisierung der Anlagenzustände
- Visualisierung auf der Maschinensteuerung möglich
- Tech-in oder visualisierte Parametereingabe zum Anlegen neuer Teile
- Bin Picking und Kameralösungen
- Selbstrüstende Fertigungszelle
  - Automatisches Rüsten der Maschine (Backen, Futter, Reitstock, Werkzeug und Prismenwerkzeug etc.)
  - Automatisches Rüsten der Automation (Greifer-/Fingerwechsel)



## PORTALLÖSUNGEN VON WFL

- Robust und extrem langlebig
- Freier Zugang zur Maschine (Beladung von oben)
- Bis zu 5.000 kg Traglast

### LINIENPORTAL

- Platzsparend
- Kostengünstig
- Hohe Traglasten möglich



### KOMBINATION MIT KNICKARMROBOTER

- Vereint die Stärken beider Systeme

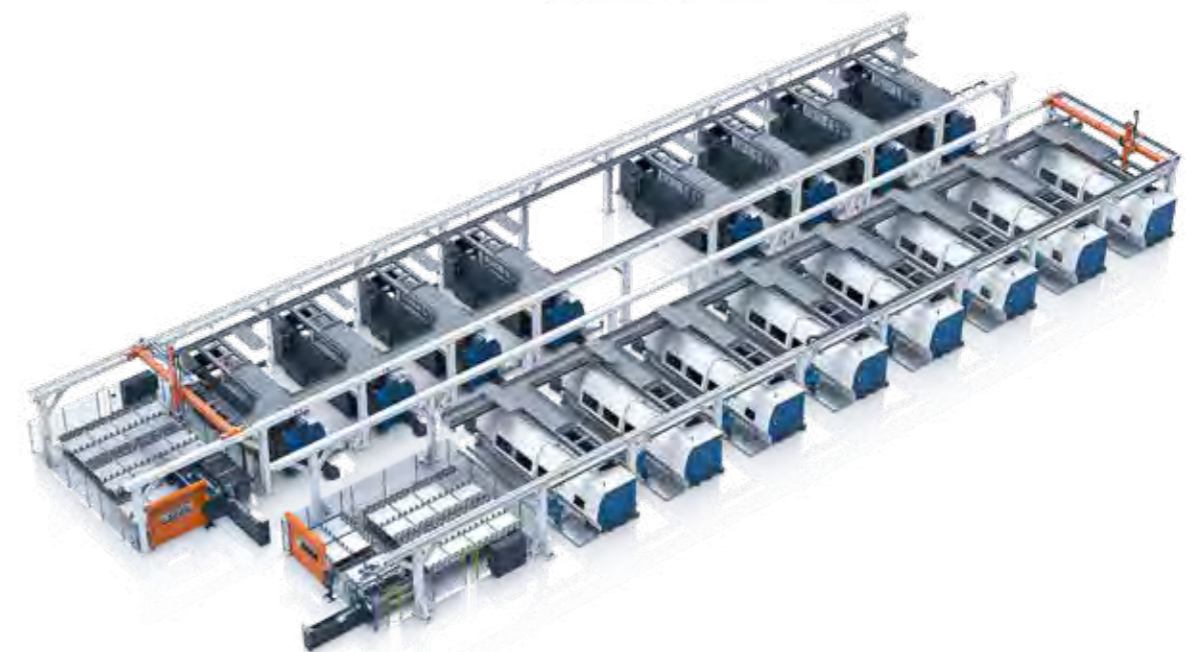
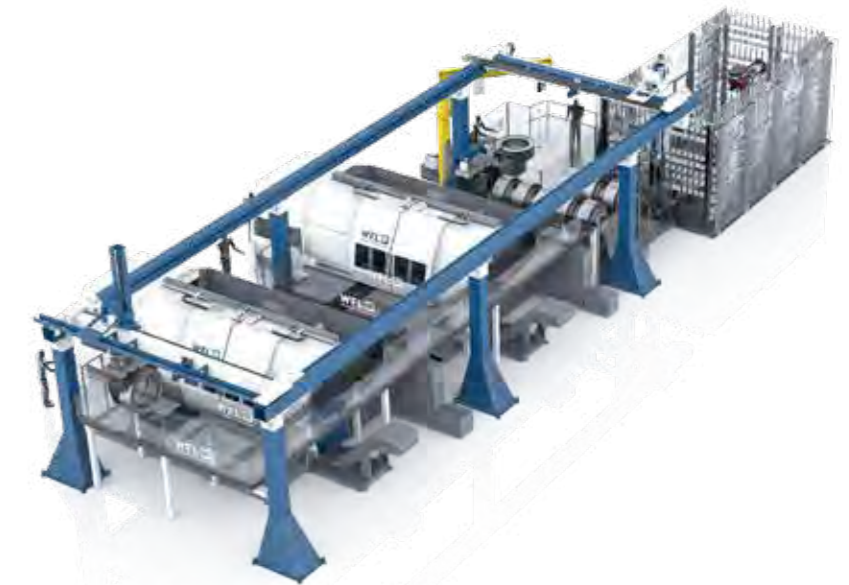


### AUSLEGERPORTAL

- Querhub ermöglicht flexiblere Maschinenanordnung und Speicherkonzepte

### FLÄCHENPORTAL

- Größere Spannweiten und höhere Traglasten möglich
- Einsatz mehrerer Schlitten- und Brückensysteme ermöglicht die Integration einer hohen Anzahl an Bearbeitungsmaschinen

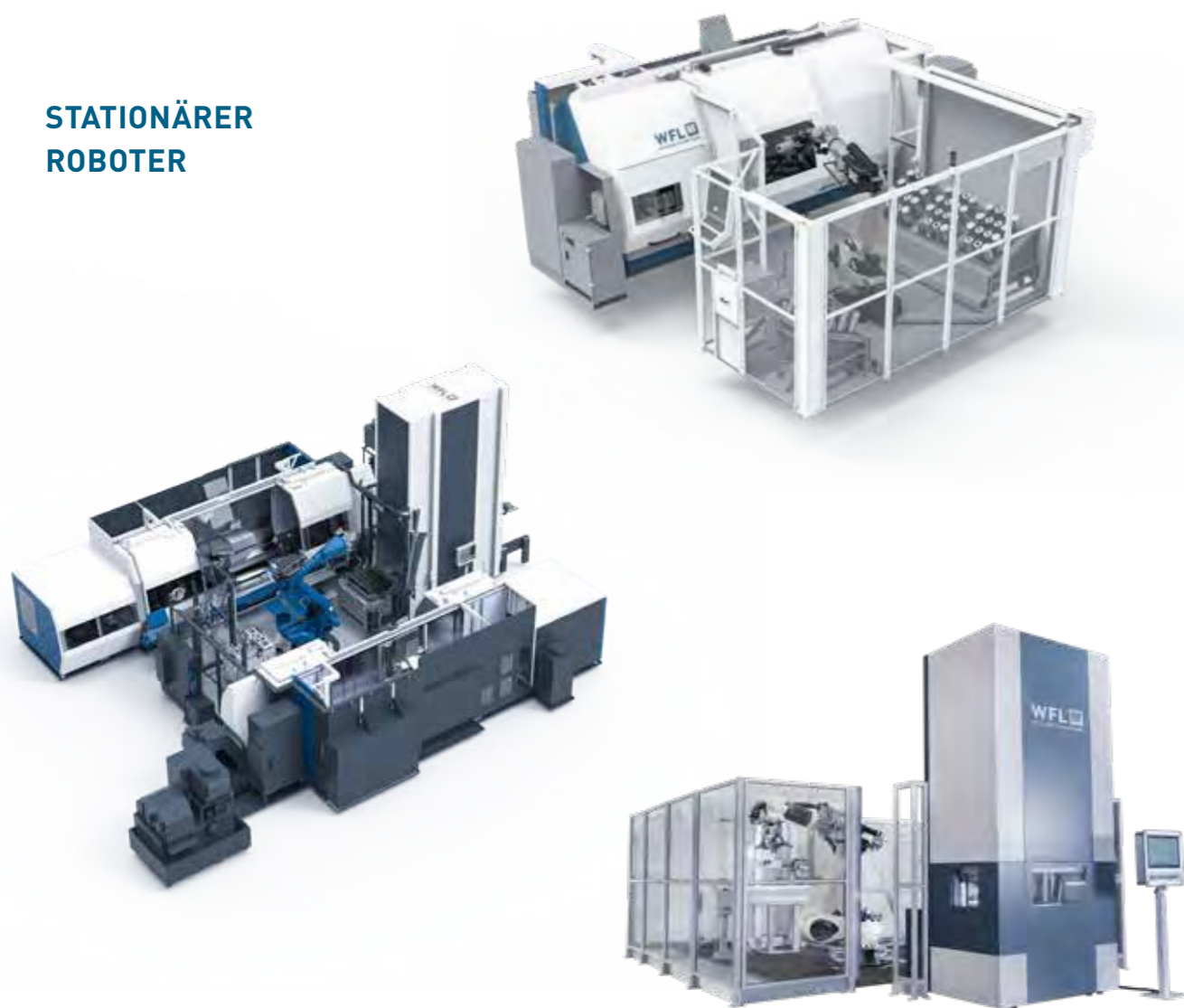


# ROBOTERLÖSUNGEN VON WFL

## FLEXIBLE AUTOMATISIERUNGSVARIANTE

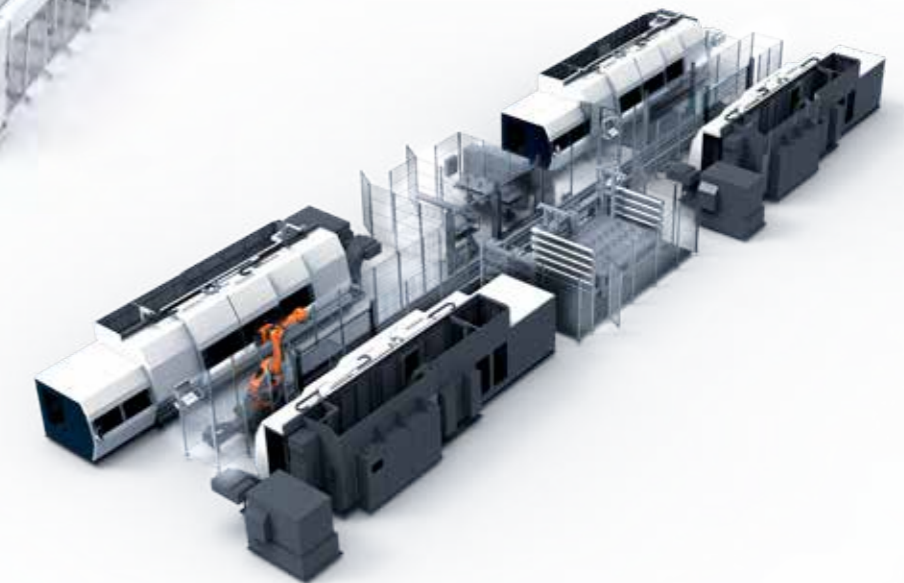
- Kostengünstige Einbindung von Zusatzstationen sowie Folgeprozessen
- Integration der Know-How Baukastenelemente (vgl. S. 5)
- Vollautomatische Fertigung von kleinsten Losgrößen bis zur Einzelteilfertigung
- Bis zu 2.300 kg Traglast

## STATIONÄRER ROBOTER



## ROBOTER AUF 7. ACHSE

- Die 7. Achse erweitert den Arbeitsraum des Roboters und bietet damit je nach Taktzeit die kostengünstige Einbindung weiterer Bearbeitungsmaschinen für Parallel- oder Folgeprozesse



## MOBILE ROBOT AUTOMATION

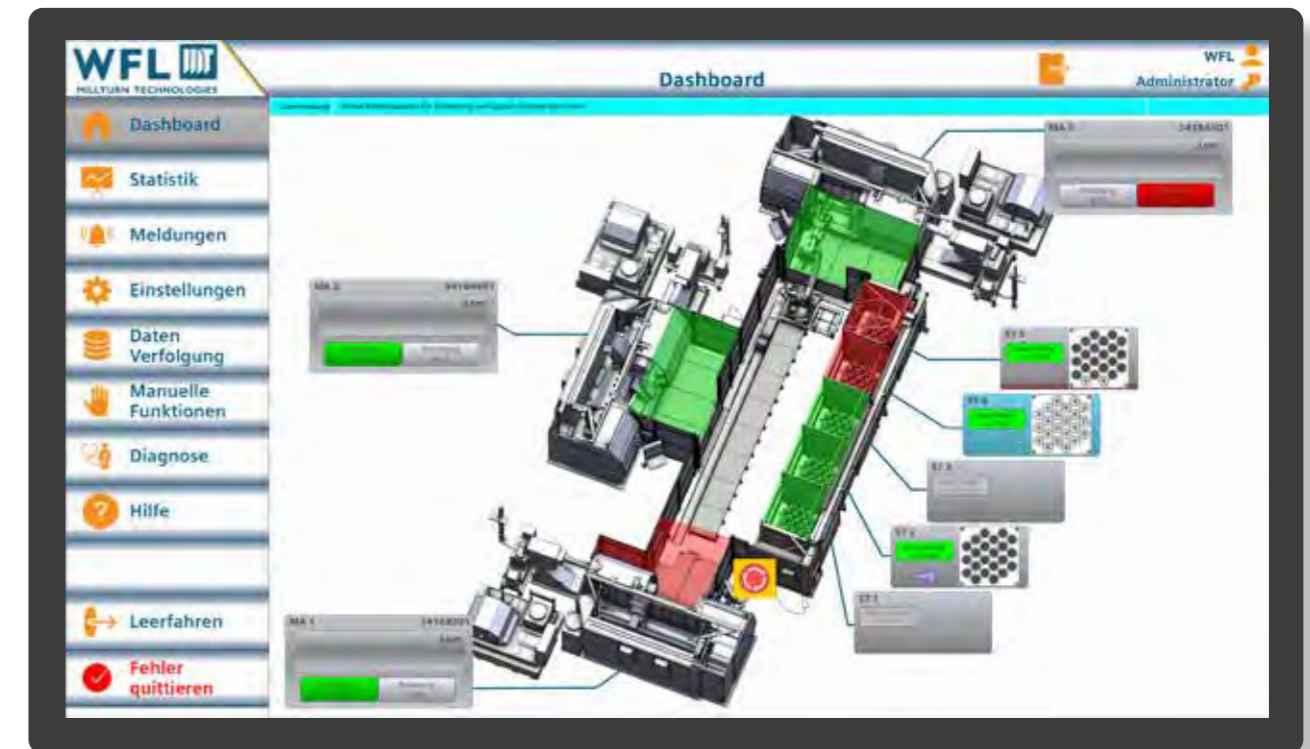
- Hightech-Verkettungsvariante mit höchster Flexibilität in der Layoutgestaltung



# VISUALISIERUNG

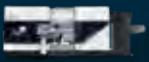
- Zentraler Leitstand (positionsunabhängig)
- Visualisierung sämtlicher Anlagenzustände

- Intuitive Bedienoberfläche
- Visuell unterstützte Parametereingabe
- Einfache Handhabung



# DIE MILLTURNS

∕ Spitzenweiten  
∕ Umlaufdurchmesser



## M20 | M20-G

∕ 1000 – 3000 mm  
∕ 500 mm



## M30 | M30-G

∕ 1800 – 2000 mm  
∕ 520 mm



## M35 | M35-G

∕ 1800 – 2000 mm  
∕ 520 mm



## M40 | M40-G M40X | M40X-G

∕ 1000 – 4500 mm  
∕ 520 mm



## M50 | M50-G

∕ 1000 – 6000 mm  
∕ 670 mm



## M60 | M60-G

∕ 1000 – 4500 mm  
∕ 730 mm



## M65

∕ 1000 – 4500 mm  
∕ 880 mm



## M70 | M70-G

∕ 1000 – 8000 mm  
∕ 850 mm



## M80 | M80-G | M80X

∕ 1000 – 8000 mm  
∕ 1000 mm



## M85 | M85-G

∕ 1000 – 8000 mm  
∕ 1100 mm



## M100 | M120 | M150

∕ 2000 – 12000 mm  
∕ 1480 mm



## M175

∕ 2000 – 12000 mm  
∕ 1750 mm



## M200

∕ 5000 – 14000 mm  
∕ 2000 mm\*

# UNSERE MARKEN

**CRASH<sup>®</sup>  
GUARD**

**CRASH<sup>®</sup>  
GUARD  
STUDIO**

**MILLTURN  
PRO**

**FLANX<sup>®</sup>**  
THE TOOTH PROFILER

**crAnx**  
THE CRANKSHAFT PROFILER

**Gear  
CAM**  
Based on EUKLID GearCAM

**WFLTOOLING  
SOLUTIONS**

**WFLAUTOMATION  
SOLUTIONS**

**utrOnix**  
THE VIRTUAL U-AXIS

**iCONTROL**  
PROCESS MONITORING

**myWFL**  
Cockpit

**myWFL**  
Health Check

**myWFL**  
Condition Monitoring

**myWFL**  
Energy

**Screw  
CAM**

**robCELL**

**mobileCELL**

**intCELL**

**ganCELL**

**greenside  
TECHNOLOGIES**

Ready for  
Industry 4.0

**my MILLTURN**



Weitere Sprachen

**WFLAUTOMATION  
SOLUTIONS**

AT WFL Millturn Technologies GmbH&Co.KG  
Werk St. Konrad | Bundesstraße 37, 4817 St. Konrad | Austria  
Tel +43-(0)732 - 69 13 - 0 | Fax +43-(0)732 - 69 13 - 81 72  
office@wfl.at | www.wfl.at

GROUP  
AUTANIA

Technische Änderungen vorbehalten.

08/20/DE\_kl\_09/25